

# Tiago, le précoce aux gros épis et aux beaux grains



## Potentiel de rendement élevé

- 107,32 % des Témoins en Traité et Non Traité du réseau CTPS 2006-2007  
Témoins : Apache, Caphorn (06), Soissons, Aubusson (07)
- 103,4 % des Témoins en Traité du réseau Terrain  
Moyenne de 21 essais – Récolte 2007  
Témoins : Apache, Aubusson, Soissons



## Bonne qualité physique

- Poids Spécifique assez élevé  
Supérieur au Témoin Caphorn de 0,5 point
- Bon taux de protéines



## BPS de très bonne qualité boulangère

- W élevés et P/L équilibrés dès 11 % de protéines
- Notes de panification élevées et très stables sur une large plage de protéines



## Bon comportement agronomique

- Peu sensible au froid
- Bonne tolérance aux maladies  
(Rouille jaune, Rouille brune et *Septoria tritici*)



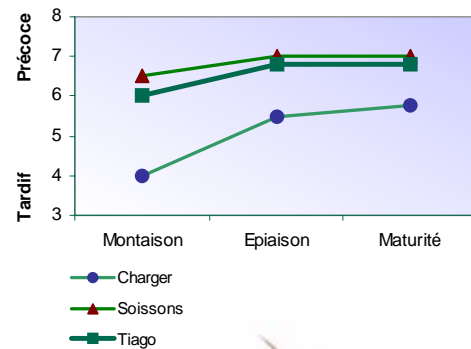
## Caractéristiques agronomiques

### ➤ Rythme de développement

Alternativité	Hiver	Note CTPS	2
Précocité :	- montaison Précocité		7
	- épiaison Précocité		
	- maturité Précocité		

De type hiver, Tiago a une précocité voisine de celle du Témoin Soissons.

Obtenteur : Florimond Desprez  
Inscription : 2008



### ➤ Accidents de végétation

Froid	Peu sensible	Note CTPS	6
Verse	<b>Sensible</b> à assez sensible		3,5
Hauteur	<b>Courte</b> à moyenne		3,5

Tiago ne doit pas être semé à des densités trop élevées et doit être régulé.

### ➤ Résistance aux maladies

Rouille jaune	Assez résistant à résistant	Note CTPS	8
Rouille brune	Peu sensible		6
Oïdium	Assez sensible		-
Piétin verse	Sensible à assez sensible		3
<i>Septoria nodorum</i>	Peu sensible		-
<i>Septoria tritici</i>	Peu sensible		6
Fusariose épis	Sensible à assez sensible		(3)
Chlortoluron	Tolérant		

**Son bon comportement face aux rouilles et aux septorioses lui a permis d'atteindre une productivité en Non Traité au CTPS 2006-2007 de 110,2 % des Témoins.**

Témoins : Apache, Caphorn (06), Soissons, Aubusson (07)

### ➤ Facteurs de rendement

	-				+	
Tallage		Tiago				épis/m <sup>2</sup>
Fertilité d'épis				Tiago		grains/épi
PMG				Tiago		en grammes

Tiago exprime son haut potentiel de rendement avec un tallage faible, une fertilité d'épis et un PMG assez élevés (47 à 50 grammes).



## Potentiel de rendement

### ➤ Résultats du réseau CTPS 2006-2007

Tiago a exprimé, en 2006 et en 2007, un très haut rendement dans sa zone de culture :

- 105,1 % des Témoins en Traité
- 110,1 % des Témoins en Non Traité

Résultats CTPS	% Témoins Traités	% Témoins Non Traités
2006	106,53	104,38
2007	103,83	115,61
Moyenne 06-07	<b>107,32</b>	

Témoins : Apache, Caphorn (06), Soissons, Aubusson (07)

### ➤ Résultats des essais Club 5 – Zone Sud – Récolte 2007

Tiago confirme, en 2007, son excellente productivité : 1<sup>er</sup> avec 107,56 % des Témoins Traités du réseau Club 5 – Zone Sud

Moyenne de 6 essais – Récolte 2007

Témoins : Apache, Aubusson, Soissons

Résultats Essais Club 5 2007	T I A G O	A P A C H E	A U B U S S O N	S O I S S O N S	N b e s s a i s
Sud	<b>107,6</b>	101,5	103,8	94,7	6

Rendement en % des Témoins : Apache, Aubusson, Soissons

### ➤ Résultats des essais Terrain – Récolte 2007

Résultats Essais Terrain 2007	T I A G O	A P A C H E	A U B U S S O N	S O I S S O N S	N b e s s a i s
Centre, Centre-Ouest	<b>105,0</b>	101,7	101,8	96,5	4
Sud	<b>103,0</b>	100,5	106,4	93,1	17

Rendement en % des Témoins Sud : Apache, Aubusson, Soissons



Tiago exprime, avec régularité, son haut potentiel de rendement.

# Valeur technologique

Valeur boulangère  
Taux de protéines  
Poids Spécifique

**W**

**P/L**

Hagberg

Indice de Zélény

**Note de panification (BIPEA)**

Dureté

Blé Panifiable Supérieur (BPS)

Assez élevé à élevé

Assez élevé

**160 – 200 à 11 % de protéines**

**0,7 – 1,3 à 11 % de protéines**

Elevé

Assez élevé

**Très élevée 260 – 280**

Medium - Hard



Tiago affiche un Poids Spécifique de 76,0 sur une moyenne de 3 essais en zone Sud, supérieur au Témoin Caphorn de 0,5 point.

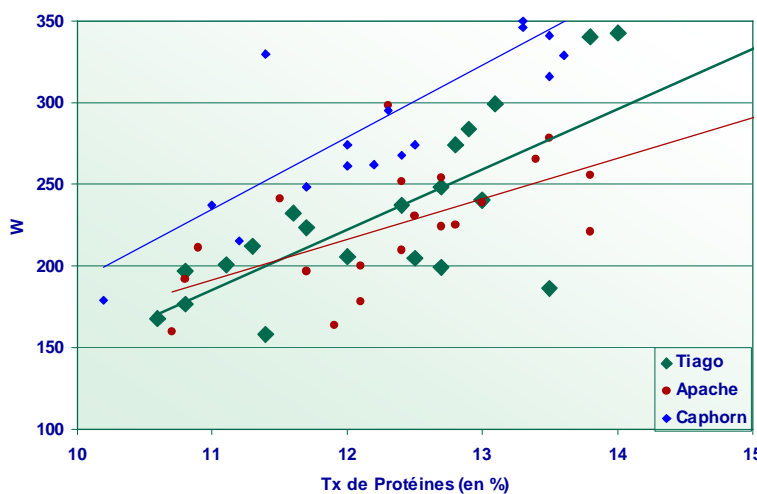
Son taux de protéines est élevé.

Sa force boulangère est très bonne et de l'ordre de 160 à 200 à 11 % de protéines.

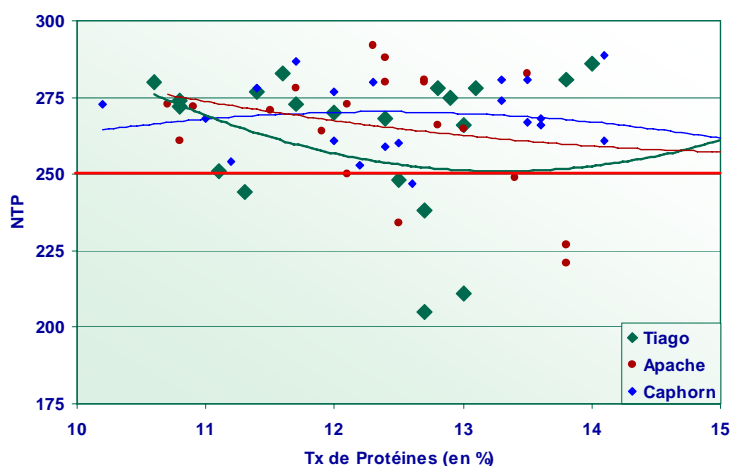
Les P/L sont assez bien équilibrés avec des valeurs de 0,7 à 1,3 à 11 % de protéines.

Tx Prot	10 %	11 %	12 %	13 %
W	120 – 160	160 – 200	190 – 250	240 – 300
P/L	0,8 – 1,5	0,7 – 1,3	0,7 – 1,0	0,7 – 1,0

Relation Taux de Protéines / W



Taux de Protéines / Notes de Panification  
Méthode BIPEA - 23 panifications



Les notes de panification sont bonnes et stables sur une plage de 10,5 à 14 % de protéines.

Sur les 23 analyses de panification, la note moyenne est de 260.

Les caractéristiques de Tiago sont :

- Pâte : légèrement extensible
- Bonne hydratation et assez bon rendement mouture en laboratoire
- Bon volume des pains : moyenne de 1 700 cm<sup>3</sup>

