



Euclide, un précoce pour l'ensemble du territoire



De type hiver, précoce avec une montaison tardive
 Cycle de développement adapté aux semis précoces et finition rapide à maturité
 Forte capacité à rattraper des conditions hivernales difficiles

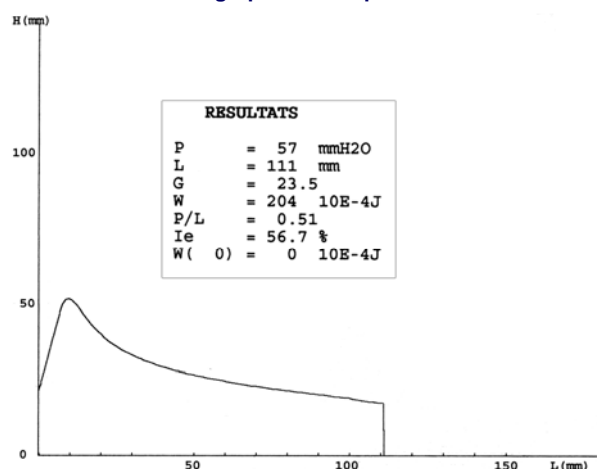
Très haut potentiel de rendement
 - 106,60 % des Témoins du réseau CTPS 2005-2006
 Témoins : Apache, Caphorn, Charger, Orvantis
 - 104,8 % des Témoins Traités du réseau Terrain
 Moyenne de 85 essais - Récolte 2008
 Témoins : Apache, Caphorn, Mendel, Sankara

Très bon Poids Spécifique
 78,3 sur une moyenne de 51 essais – Récolte 2008

Bonne tolérance globale aux maladies
 Sauf au Piétin verse
 Bon comportement face à la Fusariose

Profil technologique équilibré
 W élevés et P/L bien équilibrés : caractéristiques intéressantes pour les mélanges meuniers et les marchés portuaires
Blé Panifiable Supérieur en Observation par l'ANMF en 2009

Alvéographe de Chopin



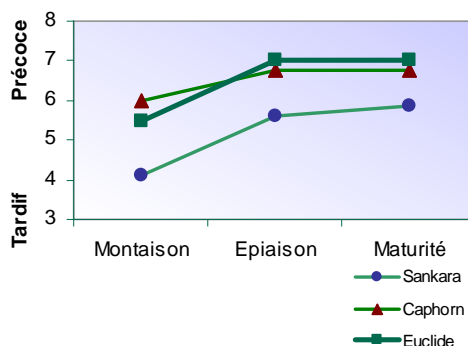


Caractéristiques agronomiques

► Rythme de développement

Note CTPS

Obtenteur : Monsanto SAS
Inscription : 2005
Type : barbu



Alternativité	Hiver	2
Précocité :	- montaison	Assez tardif
	- épiaison	Précoce
	- maturité	Précoce

► Accidents de végétation

Froid	Assez résistant	7
Verse	Assez sensible	4
Hauteur	Courte à moyenne	3,5

► Résistance aux maladies

Rouille jaune	Résistant	9 Bonification
Rouille brune	Assez sensible à peu sensible	5
Oïdium	Assez résistant à résistant	8 Bonification
Piétin verse	Très sensible	1
<i>Septoria nodorum</i>	Assez sensible à peu sensible	-
<i>Septoria tritici</i>	Peu sensible	6
Fusariose épis	Assez sensible *	4 *
Chlortoluron	Tolérant	

► Facteurs de rendement

	-			+	
Tallage			Euclide		épis/m ²
Fertilité d'épis		Euclide			grains/épi
PMG			Euclide		en grammes

De type hiver, Euclide doit être semé assez tôt. Assez tardif à montaison, il a une finition rapide. Résistant au froid, il exprime également une forte capacité à rattraper des conditions hivernales difficiles. Euclide supporte des densités faibles ; il doit être régulé et protégé contre le Piétin verse.

Euclide présente une bonne tolérance aux maladies telles que la **Rouille jaune**, l'**Oïdium**, la **Septoria tritici** et la **Fusariose des épis**.

Euclide élabore son rendement avec un tallage élevé, une fertilité d'épis assez faible et un gros PMG.





Potentiel de rendement

► Résultats CTPS 2005-2006

Euclide a exprimé une productivité au CTPS 2005-2006 de :

- **104,9 % des Témoins en Traité**
- **107,9 % des Témoins en Non Traité**

Résultats CTPS	% Témoins Traités	% Témoins Non Traités
2005	108,10	110,11
2006	102,05	106,13
Moyenne 05-06	106,60	

Témoins : Apache, Caphorn, Charger, Orvantis

► Résultats des essais ARVALIS-Institut du végétal Récoltes 2007 et 2008



Résultats ARVALIS Euclide	Résultats 2008		Résultats 2007	
	Rdt en % MG	Nb essais	Rdt en % MG	Nb essais
Est	(103)	6	101	6
Bretagne	97	7	98	4
Pays de la Loire	102	7	98	4
Bassin Parisien	101	3	104	5
Centre	104	4	97	6
Centre-Est	98	3	95	4
Poitou-Charentes, Vendée	100	8	98	5

Rendement en % de la Moyenne Générale (% MG)
() Présent dans une partie des essais



► Résultats pluriannuels des essais Terrain - Récoltes 2006 à 2008

Résultats Essais Terrain Euclide	Résultats 2008		Résultats 2007		Résultats 2006	
	Rdt en % T	Nb essais	Rdt en % T	Nb essais	Rdt en % T	Nb essais
Nord, Picardie, Normandie, Bretagne	103,8	45	101,8	52	103,6	24
Centre, Centre-Ouest	105,4	19	103,7	35	102,7	15
Lorraine	105,7	3	102,6	9	104,7	3
Bassin Parisien, Centre-Est	106,4	18	102,2	16	105,1	15

Rendement en % des Témoins :
2006 : Apache, Caphorn, Charger, Orvantis
2007-2008 : Apache, Caphorn, Mendel, Sankara

Euclide **confirme, en 2008, son bon potentiel de rendement de 2006 et 2007.**

Sa précocité lui permet d'être cultivé sur l'ensemble du territoire.

Sa tolérance aux maladies, essentiellement Oïdium et Septorioses, est un atout pour la régularité de son potentiel de rendement.





Valeur technologique

Valeur boulangère

Classé Blé Panifiable Supérieur (BPS) par ARVALIS-Institut du végétal en 2008

Taux de protéines

Poids Spécifique

W
P/L
Hagberg
Indice de Zélény
Note de panification (BIPEA)
Dureté

Blé Panifiable (BP) à l'inscription

En Observation par l'ANMF en 2009

Assez élevé

Très élevé

190 – 230 à 11 % de protéines

0,7 – 1,3 à 12 % de protéines

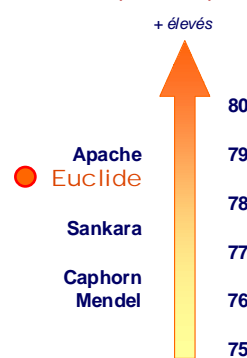
Elevé

25 - 40 ml

Assez élevée 240 – 260

Medium - Hard

Poids Spécifique

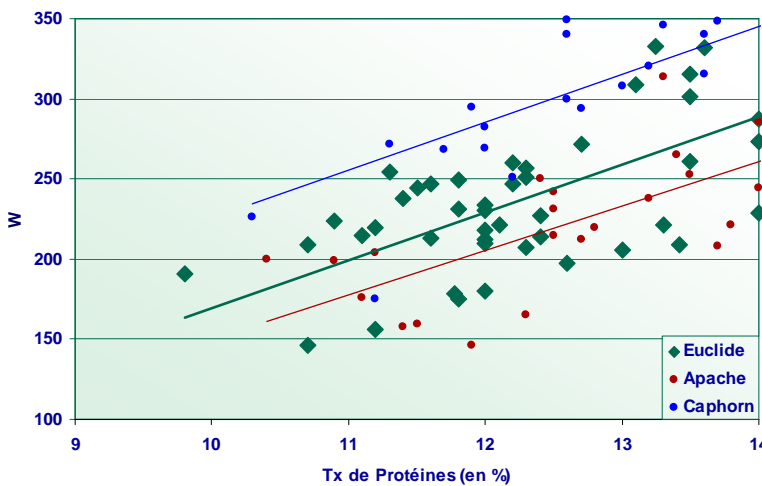


Euclide affiche un **Poids Spécifique très élevé** :
 78,3 sur une moyenne de 51 essais – Récolte 2008.

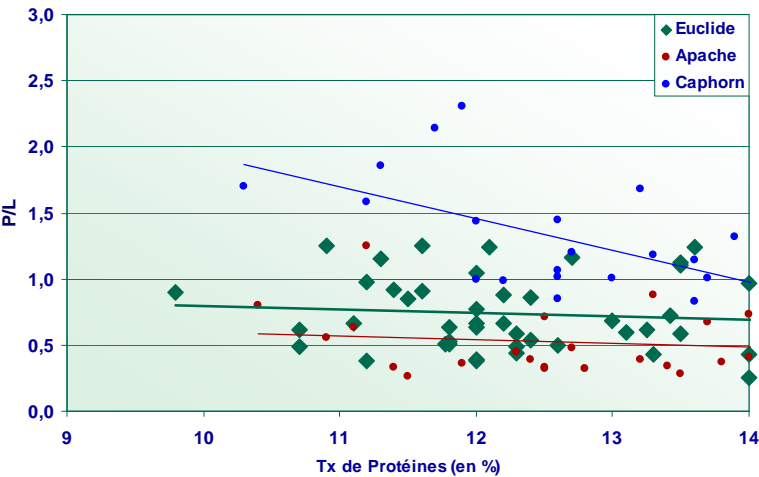
Euclide **exprime une bonne force boulangère dès 11 % de protéines** :
 190 à 230 avec un gain de 25 points de W par unité de protéines.

Tx Prot	10 %	11 %	12 %	13 %
W	165 - 205	190 - 230	215 - 255	240 - 280
P/L	1,2 - 1,8	1,0 - 1,8	0,7 - 1,3	0,5 - 0,8

Relation Taux de Protéines / W



Relation Taux de Protéines / P/L



Euclide présente un profil technologique proche du Témoin Apache sur les critères W et P/L. Ce critère de P/L bas peut être un atout pour le marché export ou pour des utilisations en mélange avec des Blés à P/L élevés.

Les caractéristiques d'Euclide sont :

- Gonflement assez bon : G moyen de 22,5
- Pâte : élastique
- Mie : jaune

Euclide est en Observation par l'ANMF en 2009.

Sources : ARVALIS-Institut de végétal, réseau Terrain et Florimond Desprez